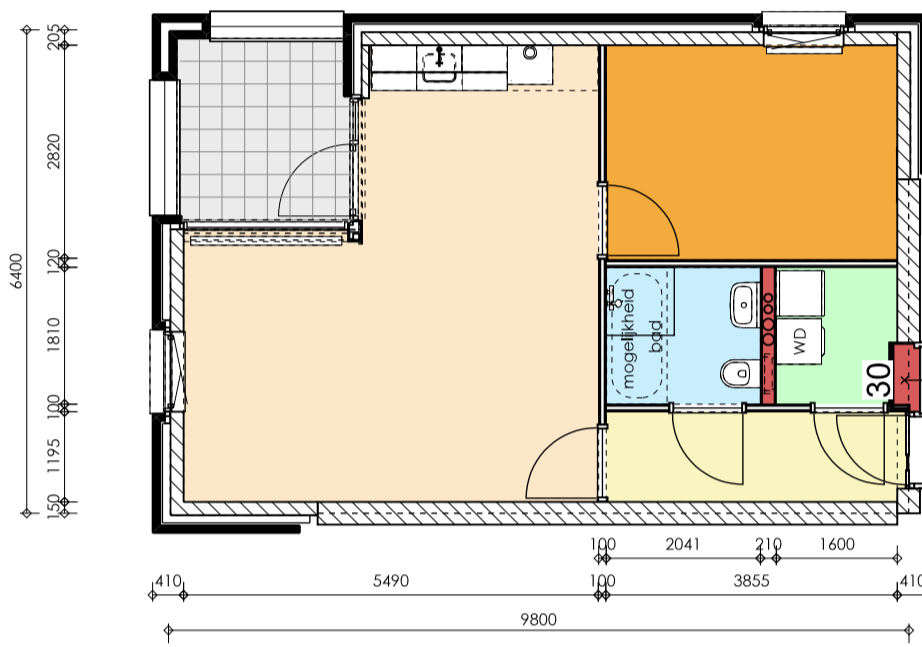
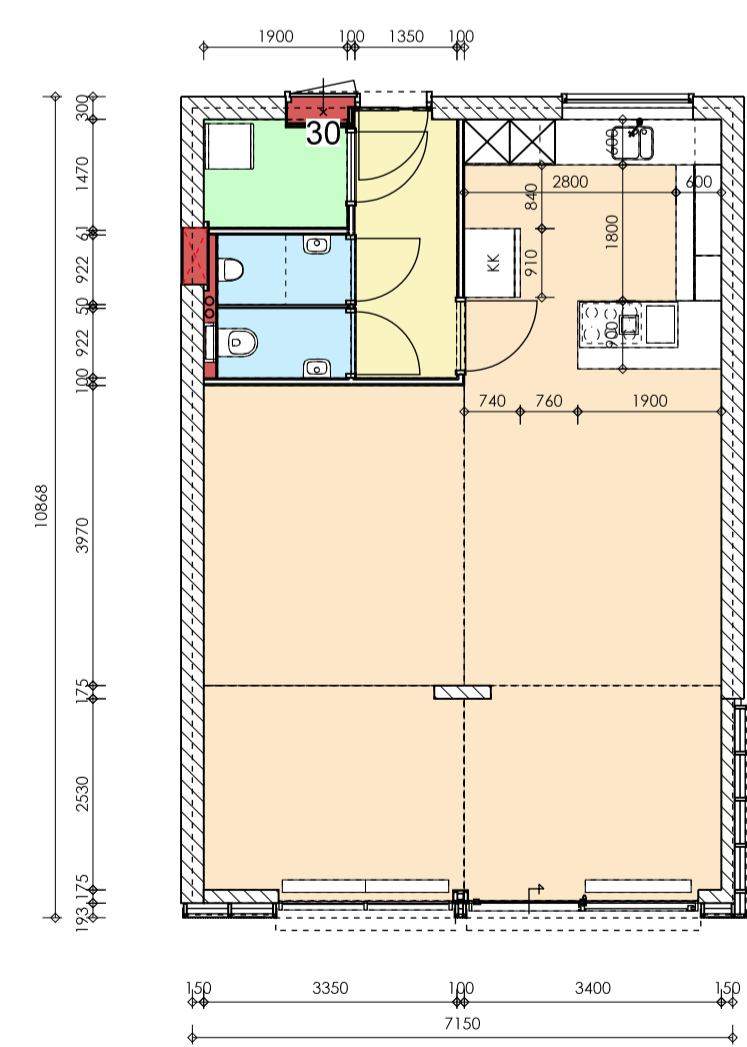


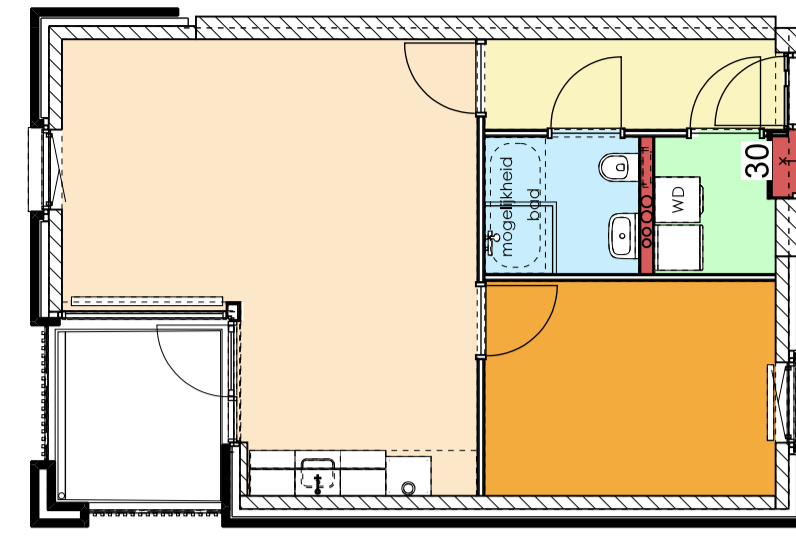
woningtype 1a  
gebruiksoppervlakte 51,4 m<sup>2</sup>  
verdieping



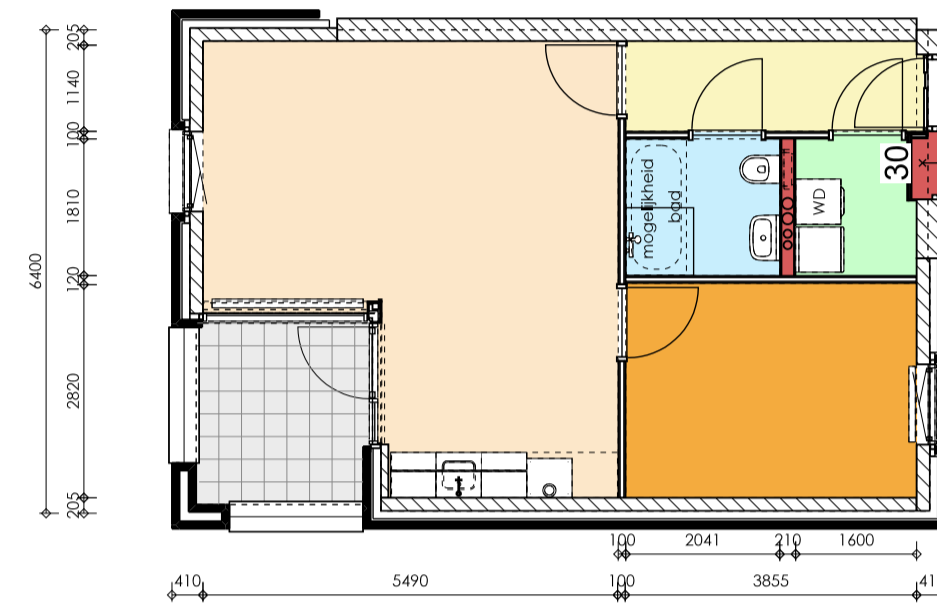
woningtype 1a  
gebruiksoppervlakte 51,4 m<sup>2</sup>  
begane grond



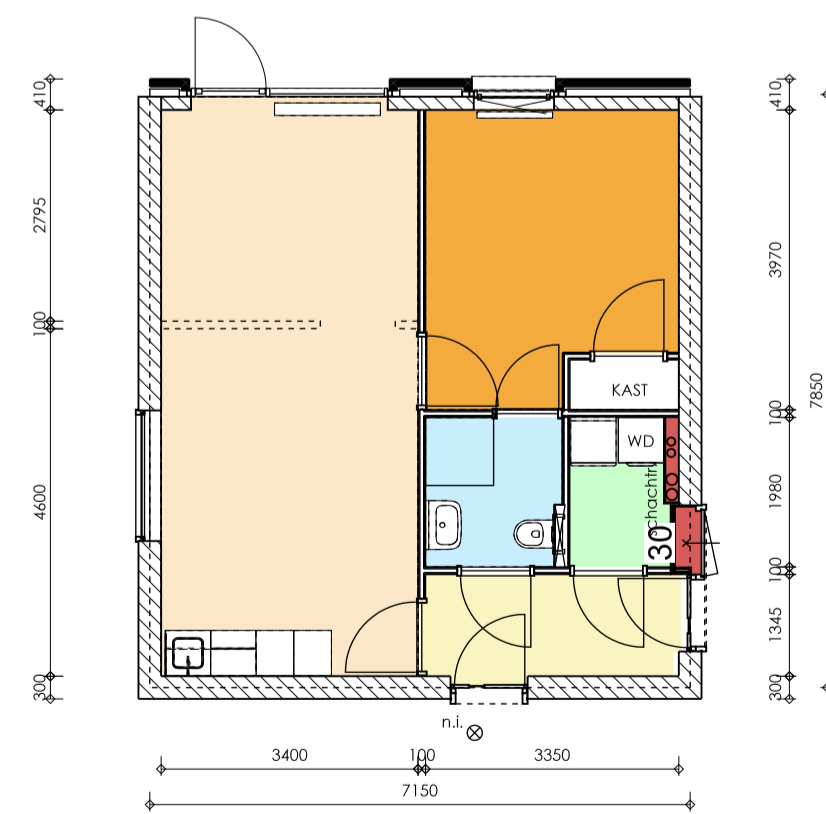
gemeenschappelijke  
woonkamer/ keuken  
gebruiksoppervlakte 70,8 m<sup>2</sup>



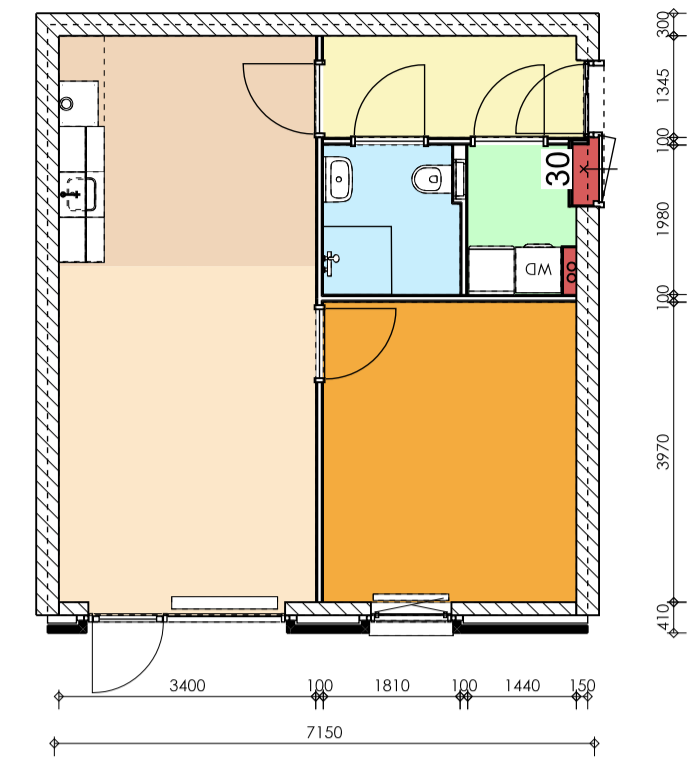
woningtype 1b  
gebruiksoppervlakte 51,4 m<sup>2</sup>  
verdieping



woningtype 1b  
gebruiksoppervlakte 51,4 m<sup>2</sup>  
begane grond



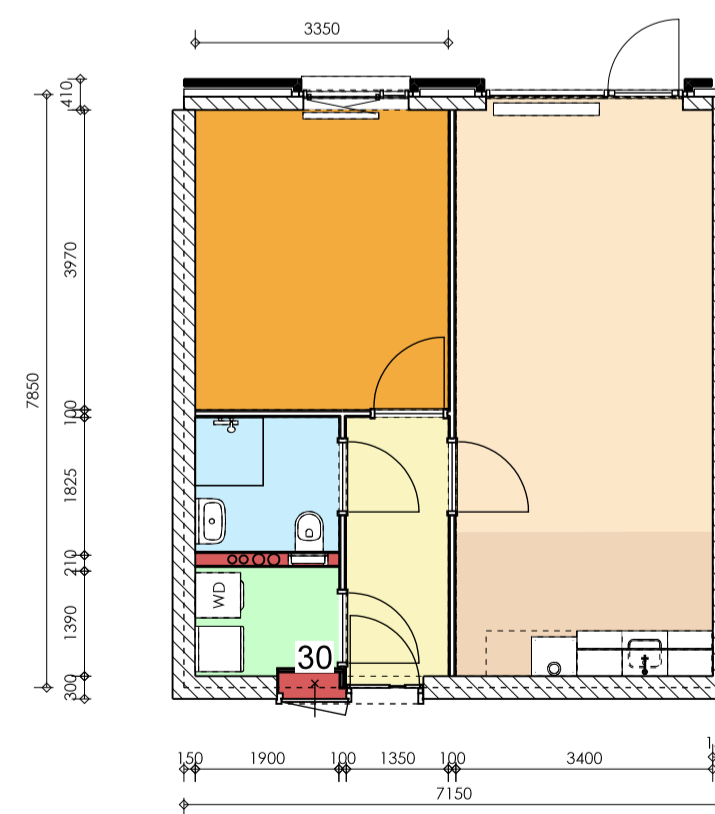
teamruimte/ slaapwacht  
gebruiksoppervlakte 51,7 m<sup>2</sup>



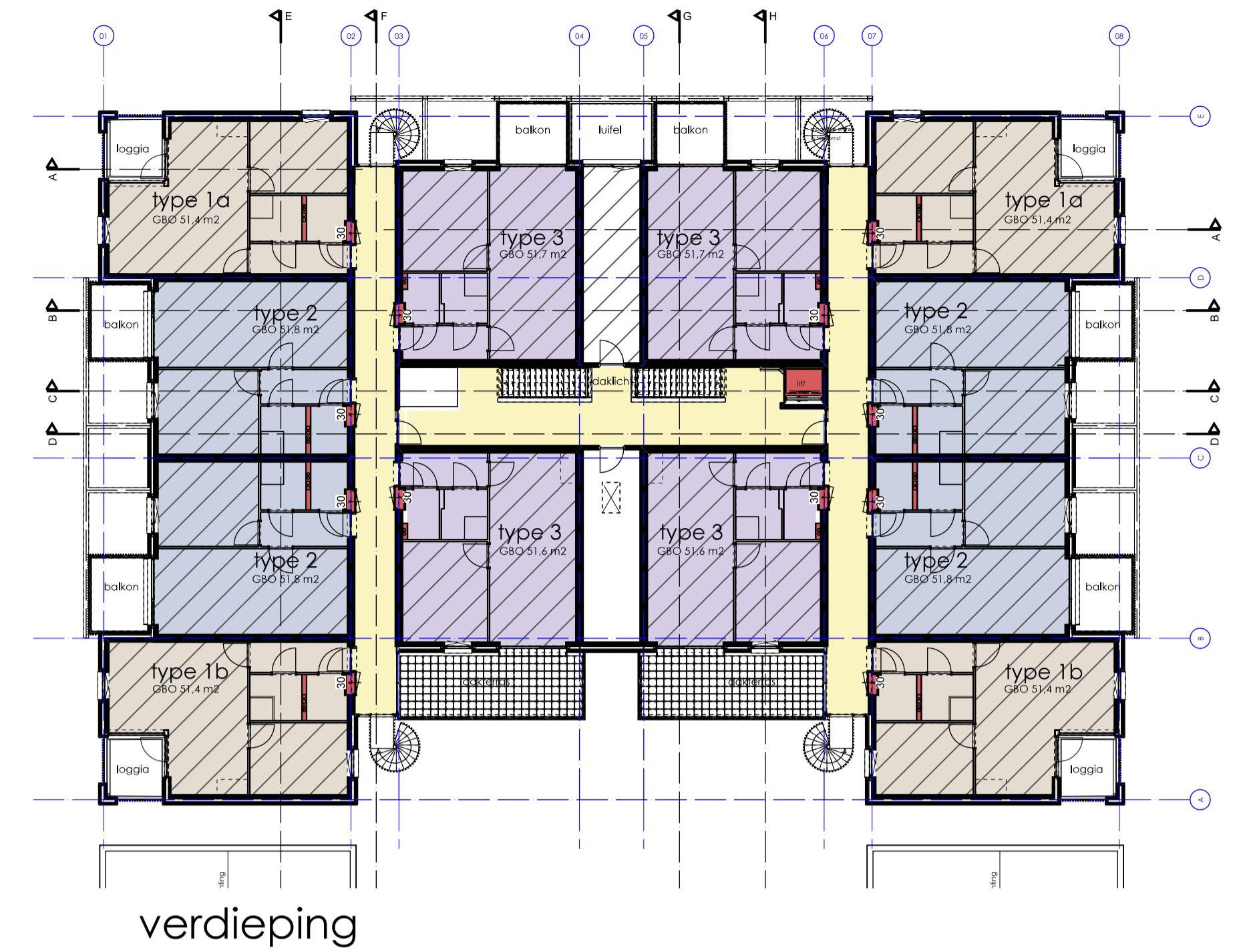
woningtype 3  
gebruiksoppervlakte 51,7 m<sup>2</sup>  
verdieping tuinzijde



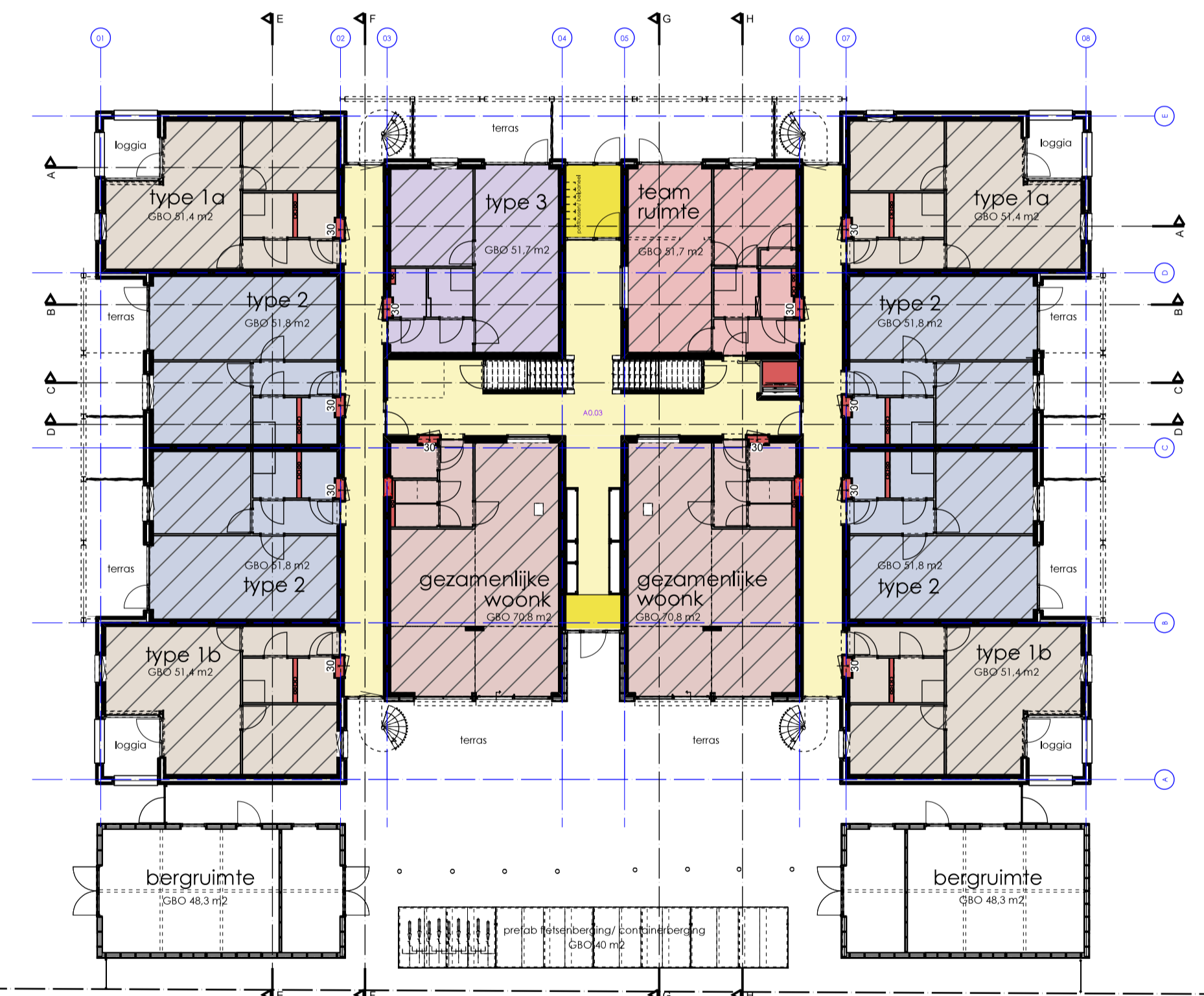
woningtype 3  
gebruiksoppervlakte 51,7 m<sup>2</sup>  
begane grond en  
verdieping zijde Rozenstraat



woningtype 2  
gebruiksoppervlakte 51,8 m<sup>2</sup>  
begane grond en verdieping



verdieping



begane grond

1e verdieping



totaal gebruiksoppervlakte 1277 m<sup>2</sup>

totaal verbleefgebied 997 m<sup>2</sup>

MARKT 38

architectuur | bouwmanagement

brieflijenspolder 28a | 4921 dj made | t. 0162-581080 | info@markt38.nl

project nieuwbouw stichting WiFinn, Rozenstraat 9, Beneden Leeuwen  
opdrachtgever Woonstichting De Kernen, Korenstraat 1, 5321 GV Hedel

fase definitief  
status 1:100/ 1:200  
schaal A1  
formaat 23 oktober 2020  
datum  
gewijzigd

